

À la découverte de...

la Gare Maritime Transatlantique de Cherbourg et son architecture

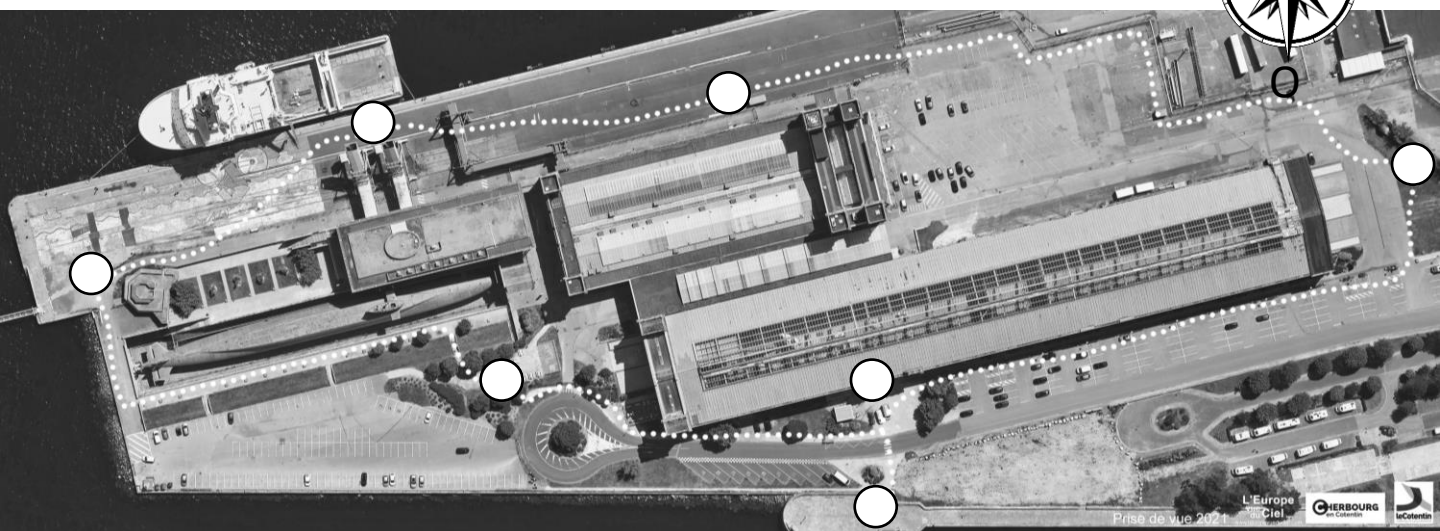
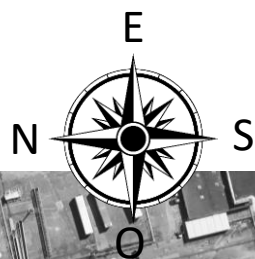
Cet itinéraire appartient au groupe:

Suivez le tracé proposé sur le plan à partir de votre façade de départ, dans le sens inverse des aiguilles d'une montre. Par exemple, si vous démarrez de la façade Est, vous irez ensuite vers la façade Nord.

Arrêtez-vous aux différents points de rendez-vous (les cercles blancs) **pour rendre compte de vos observations.**

Soyez bien attentifs aux voitures, le quai n'est pas sécurisé.

Plan d'orientation et d'observation

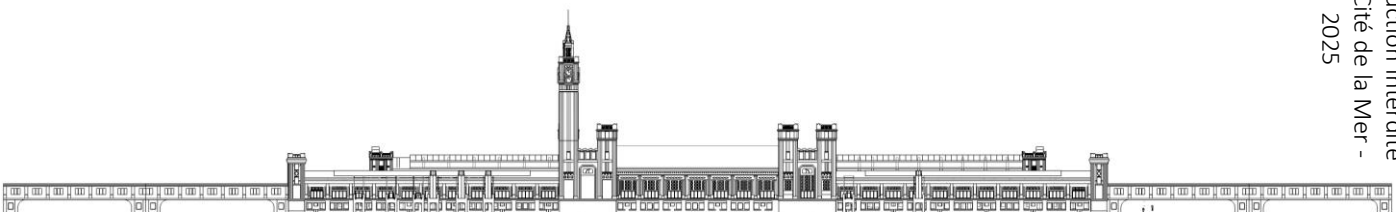


Prise de vue 2021

L'Europe
à Ciel

CHERBOURG
en Cotentin

leCotentin



◇═══◇ Rendez-vous façade Sud ════◇

Longez la façade Sud actuelle de la Gare Maritime Transatlantique.

Observez de gauche à droite : le **hall des trains**, la **voie charretière**, le **hall des transatlantiques**.

Entourez sur cette photo les éléments architecturaux qui ont aujourd'hui disparu :



D'après vous, pour quelle(s) raison(s) ces éléments ont-ils disparu ?

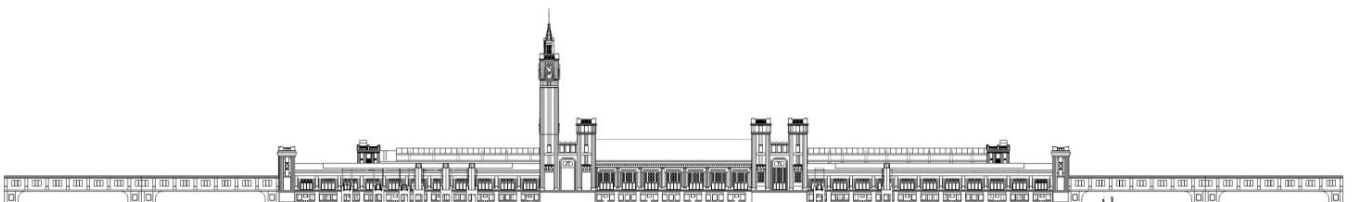
.....

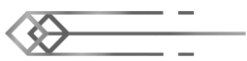
.....

.....

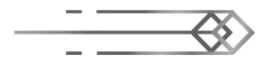
.....

.....





Rendez-vous façade Est



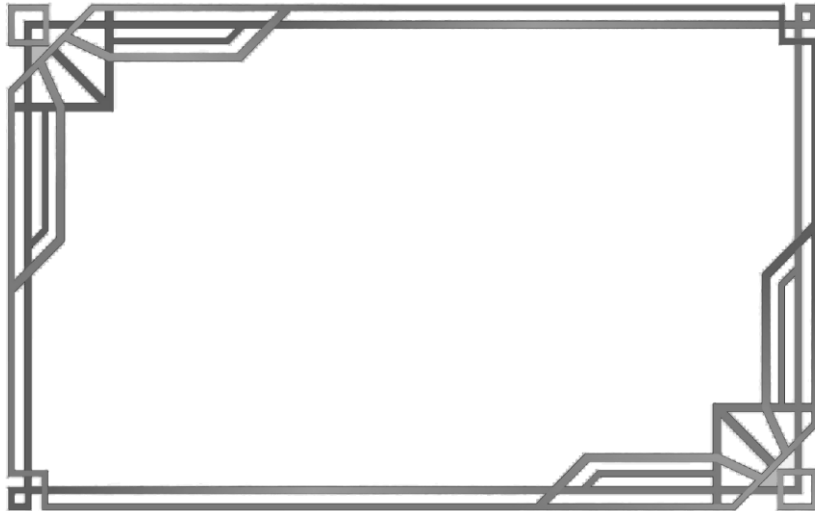
**Connaissez vous le nom du quai sur lequel vous vous promenez ?
Entourez la bonne réponse :**

Quai de France

Quai des Mers

Quai Pi

Retrouvez l'élément décoratif - symbole du voyage - entre les deux tourelles du hall des Transatlantiques. Dessinez-le.



**Découvrez au sol les rails qui mènent jusqu'aux anciennes passerelles mobiles.
Combien y en a-t-il aujourd'hui ?**

.....

Voici 2 indices pour deviner leur surnom :

Indice n°1 : Jeune fille
Indice n°2 :

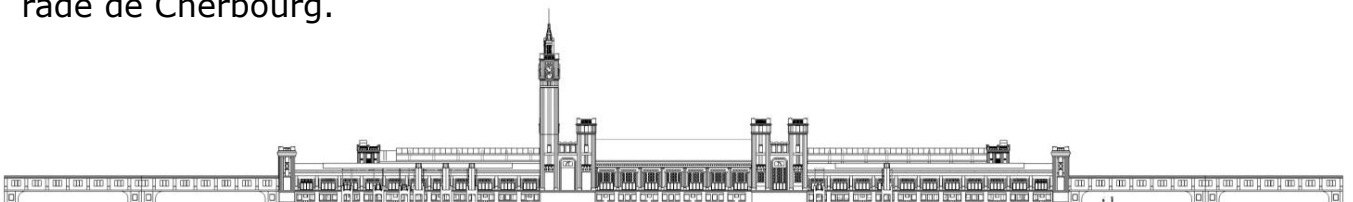


Mademoiselles

Demoiselles

Fillettes

Longez l'ensemble de cette façade et découvrez au bout le point de vue sur la rade de Cherbourg.



Rendez-vous façade Nord

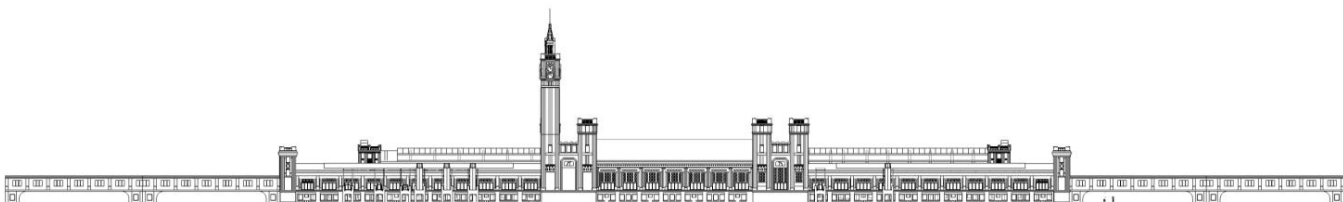
Saurez-vous retrouver le blason de Cherbourg ?

« D'azur à la fasce d'argent chargée de trois étoiles de six rais de sable, accompagnée de trois besants d'or. »

Rendez-vous façade Ouest

Observez la façade. Retrouvez les 6 matériaux utilisés pour construire la gare :

A	Y	B	O	I	S	C
H	C	T	D	Z	P	U
B	V	I	F	G	I	I
T	E	E	E	M	E	V
V	C	T	R	R	R	R
Z	E	A	O	R	R	E
H	B	I	H	N	E	S



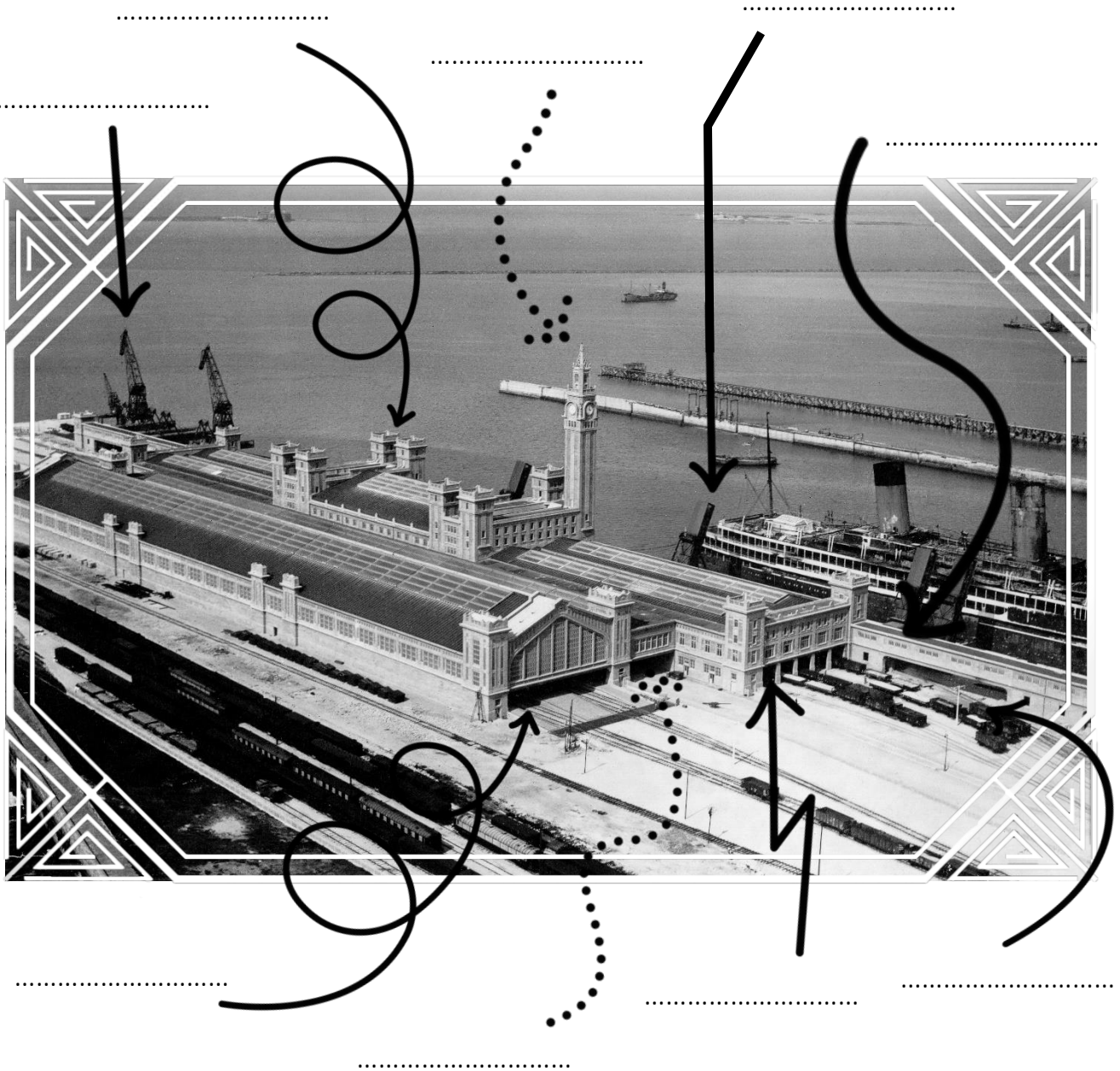


Qu'avez-vous appris lors de votre sortie ?



Remplacez les noms au bon endroit sur cette photographie de 1933 :

Hall des trains / Hall des transatlantiques / Campanile /
Tourelles / Voie charretière / Passerelle mobile /
Grues / Quai / Galerie d'accostage



Crédits photographiques : tartila | Freepik ; pch.vector | Freepik ; Pixabay | L'Europe vue du ciel - Photo aérienne avec l'autorisation de la Communauté d'agglomération du Cotentin et Ville de Cherbourg-en-Cotentin e | La Cité de la Mer – Collection Jean PIVAIN | Collection CCI Ouest Normandie

