

# À la découverte de... la Gare Maritime Transatlantique de Cherbourg et son architecture

**Document-enseignant** permettant aux accompagnateurs de chaque groupe d'apporter des connaissances aux élèves et de donner les directives.

**Lecture introductive pour l'ensemble de la classe sur l'histoire de ce bâtiment (possibilité de se positionner à l'intérieur de la Nef d'accueil de La Cité de la Mer) :**

*En 1922, Cherbourg a accueilli plus de 100 000 passagers qui partent vers le Nouveau Monde - les Amériques. La ville décide donc de construire une nouvelle gare maritime adaptée au large, au rail et à la route. L'objectif est de recevoir, dans les meilleures conditions, plus de 175 000 passagers par an et 900 paquebots en escale.*

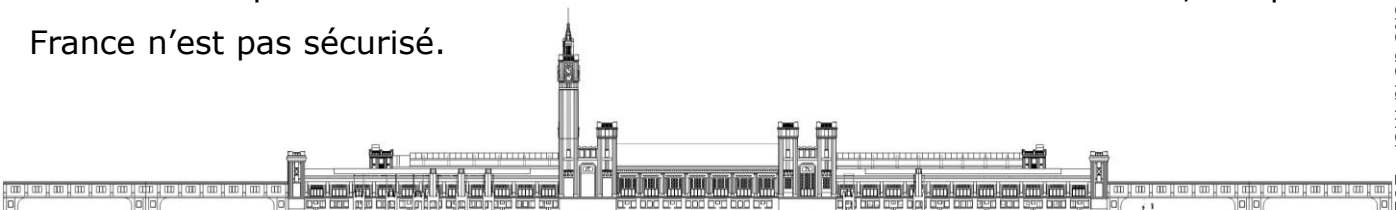
*De **style Art déco**, la Gare Maritime Transatlantique est inaugurée le 30 juillet 1933. Depuis 1989, elle est inscrite à l'inventaire supplémentaire des Monuments Historiques.*

**Séparez la classe en 4 groupes :**

- ❖ Leur remettre un plan d'orientation et d'observation.
- ❖ Les orienter vers les 4 façades de la Gare Maritime (*sortie possible par la porte en face de l'entrée principale, face au Terminal Croisière pour rejoindre la façade Est*).

Les groupes doivent suivre le tracé proposé sur ce plan, dans le sens inverse des aiguilles d'une montre, et s'arrêter aux différents points de rendez-vous (les cercles blancs) pour rendre compte de leurs observations.

Veillez à ce qu'ils soient bien attentifs à la sécurité et aux voitures, le quai de France n'est pas sécurisé.

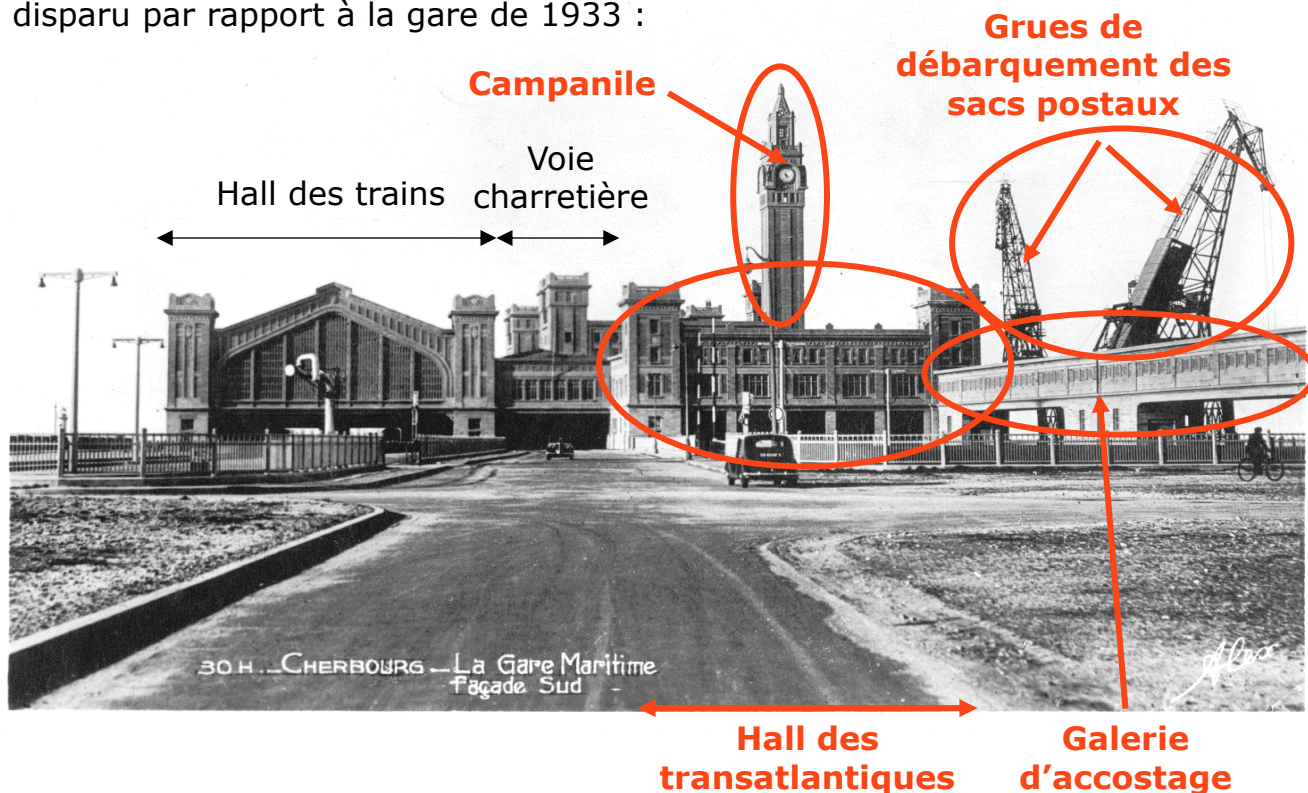


# Rendez-vous façade Sud

Longez la façade Sud actuelle de la Gare Maritime Transatlantique.

Observez de gauche à droite : le **hall des trains**, la **voie charretière**, le **hall des transatlantiques**.

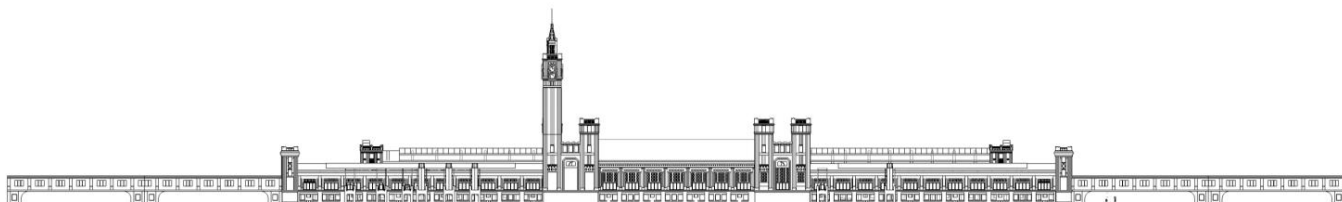
Entourez sur cette photo les éléments architecturaux qui ont aujourd'hui disparu par rapport à la gare de 1933 :



**D'après vous, pour quelle(s) raison(s) ces éléments ont-ils disparu ?**  
**Après le temps de recherche des élèves, fournissez les éléments de réponse ci-dessous concernant ces disparitions :**

À partir du 12 juin 1944, le plan de destruction des installations portuaires de Cherbourg est mis à exécution par les Allemands :

- ❖ 95 % des quais sont détruits, notamment le quai de France et le quai de Normandie.
- ❖ La gare est partiellement détruite : son campanile, culminant à près de 75 mètres au-dessus du niveau de la mer, explose le 23 juin.



# Rendez-vous façade Est\*

\* Attention, ce rendez-vous n'est pas accessible en cas d'escalade de paquebot

Connaissez vous le nom du quai sur lequel vous vous promenez ?

Quai de France

Quai des Mers

Quai Pi

**Retrouvez** l'élément décoratif - symbole du voyage - entre les deux tourelles du hall des Transatlantiques. Dessinez-le.

**un paquebot**

**Faire compter les tourelles par les élèves.**

À l'origine, il y en avait 11 qui marquaient les angles de ce bâtiment. Sur l'une d'elle s'élevait le **campanile** à 4 cadrans. Ces tourelles devaient servir de réservoir d'eau.

**Continuez votre marche.** En observant la façade, vous découvrez la galerie extérieure de la gare qui emmenait les passagers du paquebot jusqu'à la Salle des Bagages.

Deux **galeries d'accostage** situées aux extrémités sud et nord du bâtiment ont aujourd'hui disparu, mais un petit bout est encore visible au Nord derrière les barrières du port.

**Découvrez au sol les rails qui mènent jusqu'aux anciennes passerelles mobiles. Combien y en a-t-il aujourd'hui ?**

**2.** Au nombre de 9 en 1933, elles permettaient d'embarquer et de débarquer les passagers. Elles sont inscrites à l'inventaire supplémentaire des Monuments Historiques.

**Grâce aux 2 indices, faire deviner leur surnom.**

Indice n°1 : Jeune fille  
Indice n°2 : Libellule

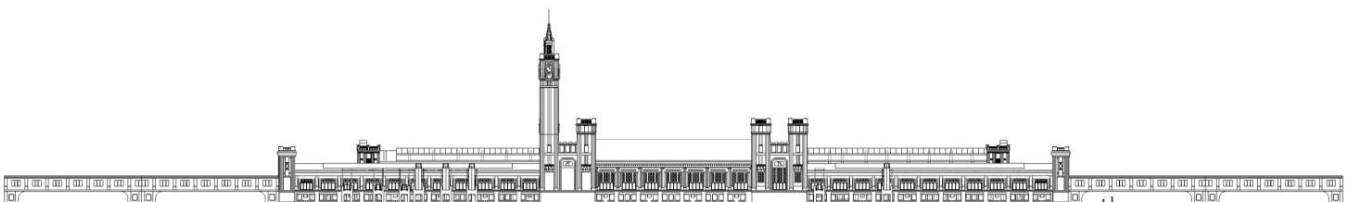


Mademoiselles

**Demoiselles**

Fillettes

**Longez** l'ensemble de cette façade et découvrez au bout le point de vue sur la rade de Cherbourg.



# Rendez-vous façade Nord

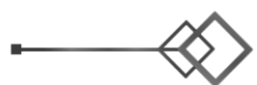
Saurez-vous retrouver le blason de Cherbourg ?

Indice :  
« D'azur à la fasce d'argent  
chargée de trois étoiles de six  
rais de sable, accompagnée  
de trois besants d'or. »

Il est au centre du  
pignon du hall des  
Trains.



# Rendez-vous façade Ouest



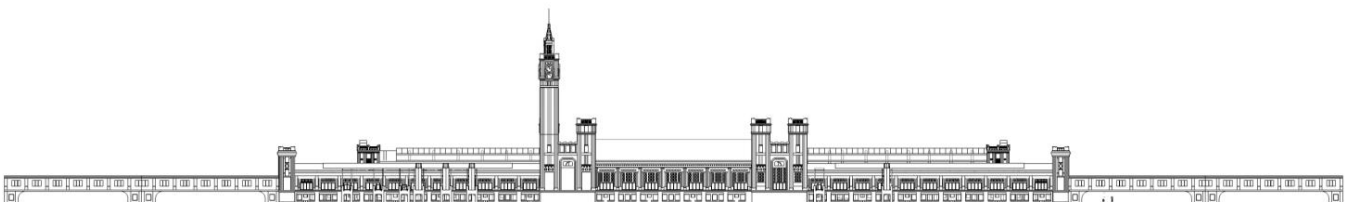
La Gare Maritime Transatlantique respecte la forme la plus pure du style Art déco : une géométrie rigoureuse fondée sur la ligne droite, une stylisation des motifs et l'utilisation des matériaux simples.

Observez la façade. Retrouvez les 6 matériaux utilisés pour construire la gare :

*J'ai cherché à faire valoir ses proportions par le jeu de ses lignes mais toujours avec le parti pris de simplicité qui convient à tout ce qui touche à la mer.*

René LEVAVASSEUR, architecte de la Gare Maritime Transatlantique

A	Y	B	O	I	S	C
H	C	T	D	Z	P	U
B	V	I	F	G	I	I
T	E	E	E	M	E	V
V	C	T	R	R	R	R
Z	E	A	O	R	R	E
H	B	I	H	N	E	S





# Rendez-vous Hall des trains\*



\* Attention, ce rendez-vous n'est pas accessible en cas de fermeture de La Cité de la Mer

**Entrez dans La Cité de la Mer.**

**Dans le sas d'entrée, faire lire aux élèves le texte sur la Gare Maritime Transatlantique puis répondez oralement aux questions suivantes :**

Comment s'appelle l'architecte qui a réalisé la Gare ? **René LEVAVASSEUR**

Combien de paquebots y faisaient escale simultanément ? **2**

Combien de trains ? **4**

Avec quelle ville les trains faisaient-ils la liaison ? **Paris**

**Entrez dans l'ancien « Hall des trains ».**

**Retrouvez au sol un élément décoratif imaginé par les Ateliers Marc Simon en 1933.**

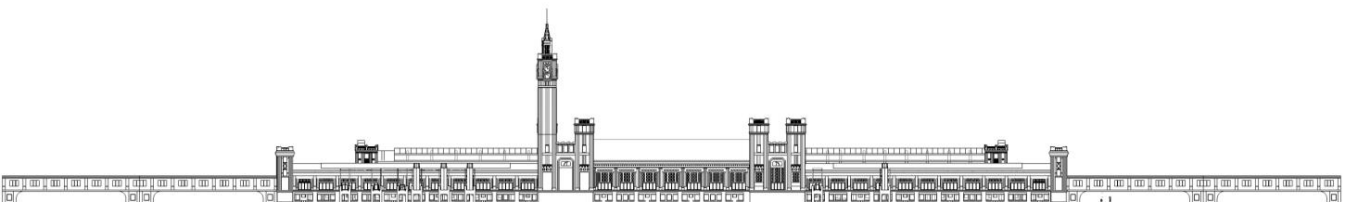
**Comment s'appelle ce type de décoration ?**



**De la mosaïque**

**Gravissez les marches de l'escalier central et observez l'impressionnante perspective du plafond constitué de 34 arcs en béton. Faites travailler votre imagination : à quoi vous fait-il penser ?**

**À une coque de bateau inversée**

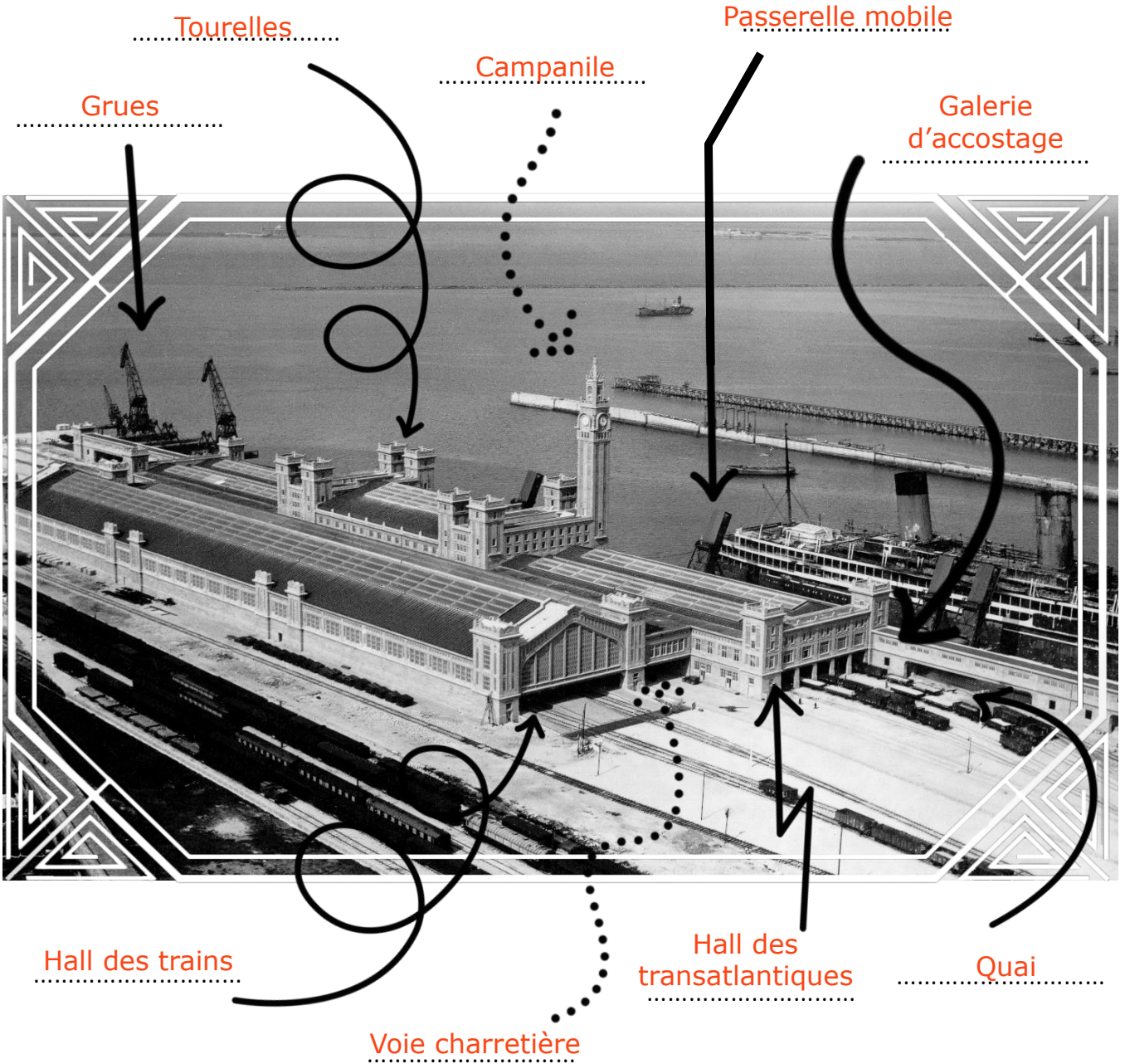




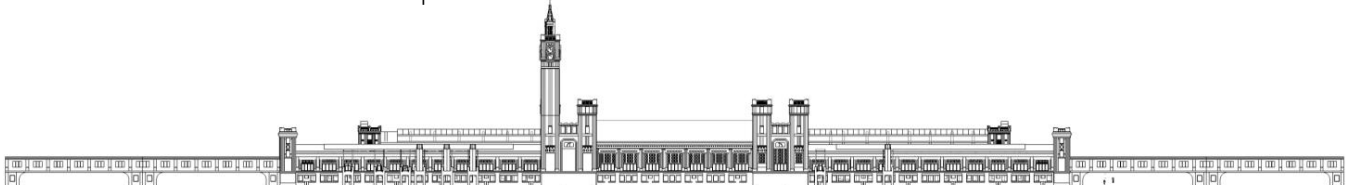
# Qu'avez-vous appris lors de votre sortie ?



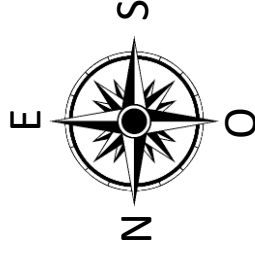
Remplacez les noms au bon endroit sur cette photographie de 1933 :



Crédits photographiques : tartila | Freepik ; pch.vector | Freepik ; Pixabay | L'Europe vue du ciel - Photo aérienne avec l'autorisation de la Communauté d'agglomération du Cotentin et Ville de Cherbourg-en-Cotentin e | La Cité de la Mer – Collection Jean PIVAIN | Collection CCI Ouest Normandie



# À la découverte de... la Gare Maritime Transatlantique de Cherbourg et son architecture



## Plan d'orientation et d'observation

